



FÊNIX PATO VET

HISTOPATOLOGIA E CITOPATOLOGIA
EM MEDICINA VETERINÁRIA

PORTFÓLIO DE SERVIÇOS
2024

LINHA DIRETA COM O PATOLOGISTA:



(11) 92004-8945



contato@fenix.vet.br

CONTATO RÁPIDO, SIMPLES E DIRETO

ESCLAREÇA RAPIDAMENTE DÚVIDAS SOBRE COLETAS E RESULTADOS

SOLICITE COLETAS DE FORMA RÁPIDA E DESCOMPLICADA

TRATAMENTO PESSOAL E HUMANIZADO

SEM ATENDIMENTO AUTOMATIZADO

ACOMPANHE TAMBÉM NOSSAS REDES SOCIAIS



@fenixpatovet

CONHEÇA O NOSSO SITE!

www.fenix.vet.br

Sob a inspiração da ave mitológica, assim é o laboratório *Fênix PatoVet*. Iluminamos feito a chama do fogo os caminhos até então desconhecidos dos mais variados diagnósticos. E, sobre cada novo desafio, estudamos e nos aprimoramos para renascer com ainda mais experiência, oferecendo conclusões diagnósticas cada vez mais precisas.

A *Fênix PatoVet* surgiu com a proposta de ser a aliada da/do colega médica(o) veterinária(o) na elucidação das mais variadas e complexas afecções animais, realizando análises citopatológicas (citologia), histopatológicas e imuno-histoquímicas, usando equipamentos de ponta e referências bibliográficas sempre atualizadas.

Sendo portanto um laboratório exclusivo de anatomia patológica, o colega tem contato direto com o patologista para tudo que precisar, desde solicitar a coleta de amostras, como tirar todas as suas dúvidas sobre o resultado, e pensar conjuntamente sobre as condutas terapêuticas, unindo dessa forma nossos conhecimentos para conquistarmos o maior objetivo, que é a saúde e bem-estar de nossos pacientes.

Acreditamos que um exame de qualidade começa no tratamento pessoal com a/o colega, e que o trabalho só é plenamente concluído quando a transmissão da informação é realizada de forma clara, precisa e assertiva.

A *Fênix PatoVet* agradece a oportunidade de trilharmos juntos esse caminho.

Veja nas próximas páginas detalhes de nossos serviços e entre já em contato!

SOBRE O PROFISSIONAL

Graduado em Medicina Veterinária pela Faculdade de Medicina Veterinária e Zootecnia da Universidade de São Paulo (FMVZ-USP) em 2013.

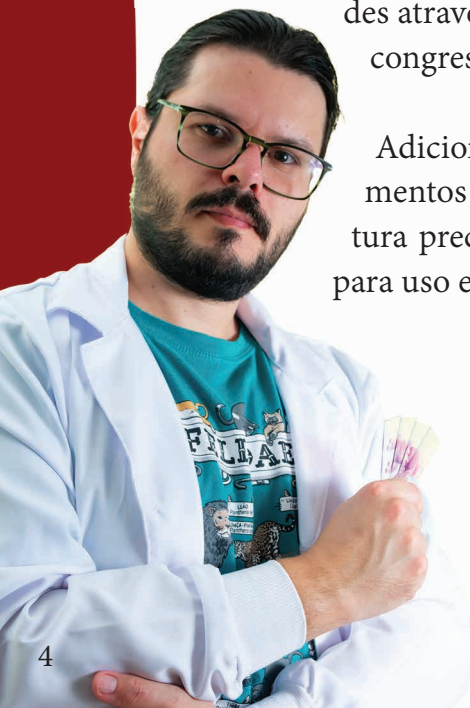
Especializado em Anatomopatologia Veterinária pelo programa de aprimoramento profissional (residência) também pela FMVZ-USP em 2016.

Ao longo dos últimos onze anos, dedica a carreira na realização de exames histopatológicos, citologia/citopatológicos e necrópsias em animais de companhia, selvagens e de produção. Com mais de 15 mil análises realizadas, busca constantemente aprimorar seus conhecimentos e habilidades através da participação frequente em cursos e congressos na área.

Adicionalmente, usa também seus conhecimentos amplos em fotografia para realizar a captura precisa de microfotografias e de necrópsias para uso em divulgação científica.

Danilo Marin Rodrigues
CRMV-SP 33778

Médico Veterinário Patologista
Responsável da Fênix Pato Vet



ÍNDICE

PORTFÓLIO DE SERVIÇOS

CITOLOGIA/ CITOPATOLOGIA	6
HISTOPATOLOGIA	8
IMUNO-HISTOQUÍMICA & IMUNOFENOTIPAGEM	10
MICROFOTOGRAFIA	12
DESCONTOS PROGRESSIVOS	12
SERVIÇO DE COLETA	13
FORMAS DE PAGAMENTO	13



CITOLOGIA/ CITOPATOLOGIA

O QUE É?

A análise citológica é uma ferramenta crucial na rotina clínica veterinária. Este exame rápido, pouco invasivo e de baixo custo é capaz de identificar uma ampla gama de processos inflamatórios, infecciosos e neoplásicos. Além disso, permite a avaliação da celularidade de efusões cavitárias e a classificação da fase do ciclo estral.

QUANDO SOLICITAR?

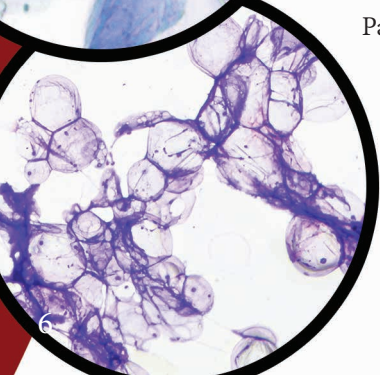
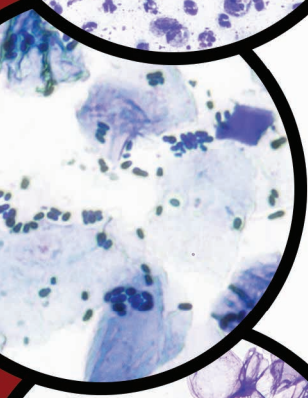
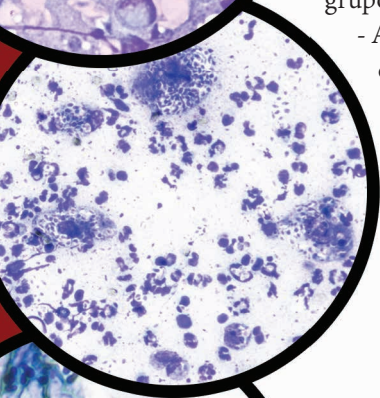
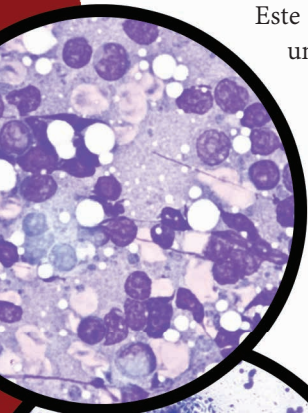
- Em exame de triagem para aumentos de volume cutâneos e subcutâneos, a fim de diferenciar entre processos inflamatórios e neoplásicos e, caso se observe indícios do segundo, ainda diferenciar entre grandes grupos de neoplasias.
- Aumento de volume de linfonodos, a fim de diferenciar entre processos reacionais, infecciosos e neoplásicos.
- Avaliação de amostras cutâneas superficiais, para avaliar presença de inflamação, bactérias, fungos e protozoários.
- Amostras otológicas, com a finalidade de confirmar e classificar otites.
- Classificação de efusões cavitárias ou lavado traqueal.
- Amostras de conteúdo vaginal, com o propósito de pesquisar inflamações, neoplasias ou classificar fase de ciclo estral.

COMO COLETAR E ENVIAR?

Conforme a natureza e apresentação do processo, pode-se utilizar as técnicas:

- punção por agulha fina (aspirativa e não aspirativa);
- raspado/ escarificação;
- imprint com lâmina ou fita adesiva;
- swab;
- coleta de líquido em tubo com anticoagulante.

Para o envio, utilize sempre os tubos para transporte de lâminas, respeitando a capacidade de três lâminas por tubo, usando mais tubos se necessário. Não encoste as faces de amostras entre as lâminas. Identifique as lâminas com lápis/ grafite na área fosca com o nome do animal e região (caso apresente duas regiões ou mais de coleta). Identifique o tubo da mesma forma, com caneta tipo marcador. Coloque o(s) tubo(s) em saco plástico juntamente com a requisição.



VALORES

Análise citológica de aumento de volume cutâneo/ subcutâneo/ citologia guiada: **solicite**

Nódulo adicional: **solicite**

Análise citológica otológica bilateral: **solicite**

Sugere-se sempre o envio bilateral, mesmo que não apresente alterações macroscópicas, a fim de identificar o quanto antes possíveis processos infecciosos.

Análise citológica geral de linfonodos: **solicite**

Neste exame sugere-se a coleta do maior número de linfonodos possível, a fim de estabelecer com maior precisão o processo patológico em curso.

Análise citológica de alterações cutâneas não nodulares: **solicite**

Sugere-se a coleta de amostra das diversas regiões onde ocorram alterações macroscópicas, se possível com mais de um método de coleta, a fim de aumentar a chance de observar possíveis agentes infecciosos.

Análise citológica de efusão cavitária ou lavado traqueal: **solicite**

Salienta-se que no momento é realizada apenas a classificação do tipo de líquido, sem mensuração bioquímica.

Análise citológica de secreção vaginal: **solicite**

Informar o objetivo da análise. Caso o propósito seja a classificação de fase de ciclo estral, sugere-se o envio da amostra no mesmo dia da coleta.

Repetição de análise citológica inconclusiva: **sem custo adicional**

PRAZOS

Nódulos, linfonodos, otológica, não nodulares: **mesmo dia a 2 dias úteis**

Efusões, lavado traqueal e citologia vaginal: **mesmo dia a 1 dia útil**

Solicitações de urgência não possuem acréscimo, e serão sempre tratadas com prioridade.

COLETA VOLANTE AGENDADA

Neste serviço, o profissional patologista se desloca até a clínica, hospital ou mesmo na residência do(a) tutor(a) para a realização da coleta, usando as técnicas e materiais adequados. É realizada a pré-análise microscópica no momento da coleta, agilizando o resultado e a necessidade de coleta adicional.

Valor do exame: **conforme tabela acima**

Taxa de deslocamento: **a combinar**

Prazo: **liberação no mesmo dia**

HISTOPATOLOGIA

O QUE É?

A análise histopatológica é uma ferramenta diagnóstica essencial, permitindo a classificação precisa de uma ampla gama de condições patológicas. É capaz de distinguir entre centenas de tipos e subtipos de neoplasias, além de processos hiperplásicos, inflamatórios e degenerativos. Além disso, desempenha um papel crucial na avaliação das margens cirúrgicas, garantindo a completa excisão de formações tumorais e auxiliando no acompanhamento pós-cirúrgico para prognósticos precisos.

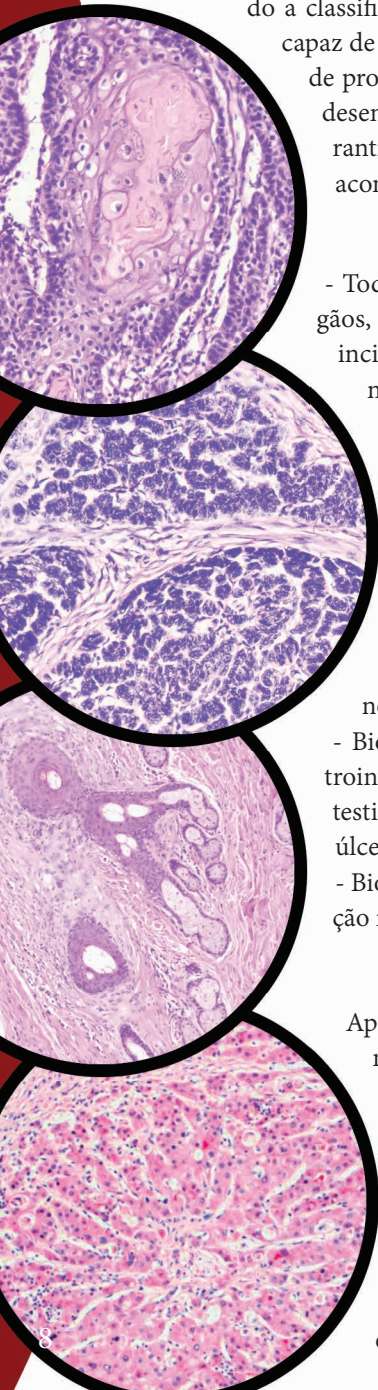
QUANDO SOLICITAR?

- Toda e qualquer formação tumoral cutânea, subcutânea ou em órgãos, sejam elas biópsias excisionais (toda a formação) como biópsias incisionais (parte da formação). Exame imprescindível para o andamento da avaliação e prognóstico clínico-cirúrgico e oncológico. As margens cirúrgicas podem ser avaliadas somente nas biópsias excisionais.
- Biópsias incisionais de órgãos: úteis para detalhar alterações observadas em exames de imagem e hemogramas, como nas biópsias hepáticas.
- Lesões dermatológicas, coletadas por biópsia por punch: utilizadas para investigar alterações dermatológicas, oferecendo uma avaliação detalhada das lesões na pele e auxiliando no diagnóstico e tratamento de doenças cutâneas.
- Biópsias endoscópicas: indicadas para determinar alterações gastrointestinais, permitindo uma avaliação direta da mucosa gastrointestinal e auxiliando no diagnóstico de condições como inflamações, úlceras e neoplasias, além de linfonodos mesentéricos.
- Biópsias de linfonodo: muito solicitadas para a pesquisa de infiltração neoplásica ou em suspeitas de neoplasias linfoides.

COMO COLETAR E ENVIAR?

Após o procedimento cirúrgico, coloque a(s) peça(s) ou o(s) fragmento(s) em formol 10% o mais rápido possível. A proporção que a literatura recomenda é de dez partes de solução para uma parte de tecido. Identifique o frasco e o vede com a ajuda de esparadrapo, e então o coloque em um a dois sacos plásticos. Fragmentos grandes podem ser enviados em caixas de isopor, desde que previamente revestidas internamente por saco plástico. Vedar bem.

A requisição deve ser enviada em saco plástico separado para evitar danificação por possíveis vazamentos de formol.



VALORES

Análise histopatológica de formação cutânea/ subcutânea: **solicite**

Nódulo adicional: **solicite**

Análise milimétrica de margens cirúrgicas (quando aplicável): **sem custo adicional**

Análise histopatológica de formação cutânea/ subcutânea + linfonodo regional: **solicite**

Exemplos: formação pélvica com linfonodo poplíteo,

formação em cavidade oral com linfonodo submandibular.

Análise milimétrica de margens cirúrgicas (quando aplicável): **sem custo adicional**

Análise histopatológica de órgãos ou formações com amputações: **solicite**

Análise milimétrica de margens cirúrgicas (quando aplicável): **sem custo adicional**

Análise histopatológica mamária completa: **solicite**

Inclui a análise de todos os nódulos ao longo da cadeia mamária uni ou bilateral, além de linfonodos inguinais e axilares, e análise milimétrica de margens cirúrgicas.

Análise histopatológica gastrointestinal completa: **solicite**

Número ilimitado de fragmentos de estômago, duodeno, jejuno, íleo, cólon e linfonodos mesentéricos. Aconselha-se o envio da maior amostragem possível, a fim de determinar o processo patológico com maior precisão.

Toda análise de tecido gastrointestinal inclui pesquisa de *Helicobacter spp.*

Repetição de análise histopatológica inconclusiva: **sem custo adicional**

Análise histopatológica de fragmentos incisionais: **solicite**

Número ilimitado de fragmentos de mesma região

Repetição de análise histopatológica inconclusiva: **sem custo adicional**

Análise histopatológica de lesões dermatológicas: **solicite**

Pede-se para detalhar o aspecto da lesão no animal, juntamente com o envio de imagens.

PRAZOS

Prazo padrão: **até sete dias úteis**

Algumas análises podem exigir de um tempo estendido, como as que necessitam realizar descalcificação de amostra, colorações histoquímicas adicionais, ou aprofundamento de corte (todos sem custo adicional). O cliente será sempre informado nessas ocasiões.

Solicitações de urgência não possuem acréscimo, e serão sempre tratadas com prioridade.

IMUNO-HISTOQUÍMICA & IMUNOFENOTIPAGEM

O QUE É?

A **imuno-histoquímica** é o exame complementar da análise histopatológica, na qual são utilizados diversos marcadores imuno-histoquímicos específicos para a investigação em questão, fornecendo informações adicionais e diferenciações que a análise histopatológica sozinha não seria capaz.

De forma semelhante, a **imunofenotipagem** (também chamada de **PARR**) é um exame complementar da análise citológica de linfonodo, na qual é possível diferenciar entre processos reacionais muito exuberantes de linfomas, e entre tipos de linfomas.

QUANDO SOLICITAR?

Imunohistoquímica:

Para formações pouco diferenciadas, esta análise utilizará o painel diagnóstico para, através de diversos marcadores, realizar diferenciações que não eram possíveis na análise histopatológica.

Para neoplasias selecionadas, como mastocitomas e carcinomas, esta análise utilizará um dos painéis prognósticos, com marcadores específicos para cada caso, a fim de fornecer informações úteis para o acompanhamento oncológico.

Para algumas suspeitas de agentes infecciosos, esta análise também utilizará marcadores para identificar possíveis agentes que não estão facilmente visíveis na análise histopatológica.

Imunofenotipagem/ PARR:

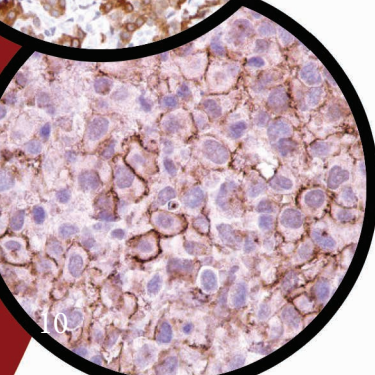
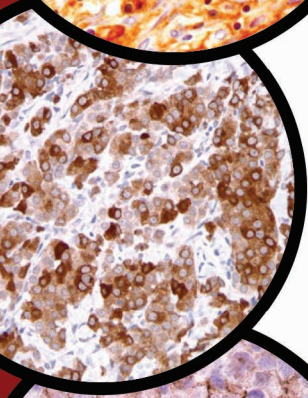
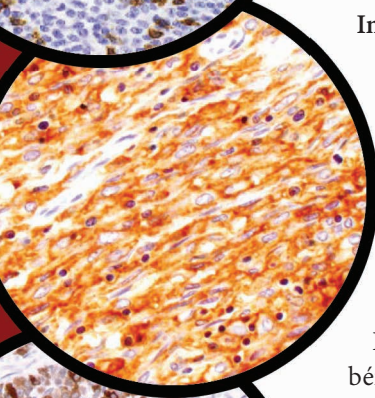
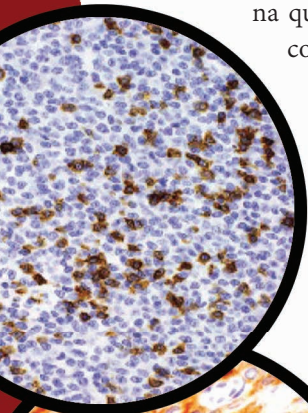
Indicada para aprofundar a investigação em resultados de citologia compatíveis com linfoma, ou com processos reacionais muito exuberantes, onde há sobreposição diagnóstica entre processo reacional e linfoma.

COMO COLETAR E ENVIAR?

Imuno-histoquímica: bloco histológico de análise histopatológica previamente realizada pelo *Fênix PatoVet*.

Imunofenotipagem/ PARR: lâminas citológicas de análise citológica previamente realizado pelo *Fênix PatoVet*.

Para ambos os exames, basta realizar a solicitação que daremos início com a análise.



VALORES

Imuno-histoquímica - Painel diagnóstico: **solicite**

Imuno-histoquímica - Painéis prognósticos: **solicite**

Painéis disponíveis:

Mastocitoma (marcadores C-Kit, VEGF e Ki67)

Linfoma cutâneo (marcadores Retinóides, Glicoproteína P)

Hepatocarcinoma (marcadores HepPar, CK19, Ki67)

Lesões melanocíticas/melanomas (marcadores Ki67, COX2)

Sarcoma (marcadores COX-2, Ki67; VEGF)

Carcinoma (marcadores COX-2, Ki67, VEGF)

Carcinoma adrenocortical (marcadores Ki67, GATA 4)

Carcinoma de fossa nasal (marcadores HER-2, PDGF, COX-2, KI67)

Carcinoma de saco anal (marcadores HER-2, PDGF, COX-2, KI67)

Carcinoma pulmonar (marcadores HER-2, COX-2, Ki67)

Carcinoma urotelial (marcadores HER-2, COX-2, KI67)

Feocromocitoma (marcadores Ki67, VEGF)

Tumor mamário canino (marcadores RE, RP, COX2, Ki67)

Tumor mamário felino (marcadores RE, RP, COX2, Ki67, HER2)

Outros exames imuno-histoquímicos:

Painel preditivo multikinases (marcadores C-Kit, VEGF, PDGF): **solicite**

Quimiorresistência de tumores (marcador Glicoproteína P): **solicite**

Pesquisa de *leishmania spp.*: **solicite**

Pesquisa de *toxoplasma gondii*: **solicite**

Biologia Molecular (PCR)

Imunofenotipagem e diagnóstico de linfomas (Teste PARR): **solicite**

Painel PCR C-Kit + imuno-histoquímica para mastocitoma: **solicite**

PRAZOS

Exames de Imuno-histoquímica: **até 20 dias úteis**

Exame de Imunofenotipagem/ PARR de linfoma: **até sete dias úteis**

MICROFOTOGRAFIA

A imagem é peça fundamental no ensino e divulgação de conhecimento em medicina veterinária e, na patologia, tem papel inegavelmente imprescindível. Por muitas vezes, é necessário realizar imagens para a publicação de artigos científicos, trabalhos de conclusão de curso, monografias, pôsteres e afins.

A ciência da microfotografia une as teorias da fotografia e da patologia microscópica, além de exigir equipamentos e softwares de edição específicos. A *Fênix PatoVet*, tendo um profissional com experiência em ambas as áreas necessárias oferece o serviço de microfotografia, seja de lâminas de casos diagnosticados pelo próprio laboratório, como também de lâminas enviadas apenas para essa finalidade.

Equipamento para captura: *microscópio Nikon Eclipse E200 trinocular LED (fundo claro)*, com *objetivas planocromáticas Nikon*, e *câmera DSLR Nikon D3400 com sensor CMOS APS-C*. Softwares de edição: *Adobe Lightroom* e *Adobe Photoshop* em suas versões mais recentes.

Cada captura é entregue editada em duas versões de fotografias no formato JPG de 24 Megapixels, sendo uma sem escala e uma com escala.

Valores:

Até 2 capturas: **solicite**

De 3 a 5 capturas: **solicite**

A partir de 6 capturas: **solicite**

DESCONTOS PROGRESSIVOS

solicite

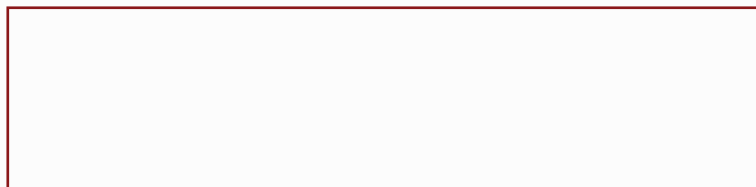
SERVIÇO DE COLETA

O serviço de coleta da *Fênix PatoVet* é realizado por empresa terceirizada.

Dessa forma, podemos contar com inúmeras coletas simultâneas pela cidade, que podem ser realizadas em poucos minutos após a solicitação.

Alternativamente, pode-se solicitar que a busca seja feita próximo do fim do expediente da clínica/hospital, e dessa forma agrupar as amostras em uma única viagem.

Os valores variam de acordo com a região e distância, e serão inseridos no quadro abaixo de forma exclusiva para a sua localidade.



FORMAS DE PAGAMENTO

No momento do cadastro da clínica/hospital na *Fênix PatoVet*, escolhe-se a melhor data para o vencimento de boleto. Coletam-se ainda dados de contato e CNPJ.

A cada primeiro dia do mês será enviado no e-mail cadastrado:

- O fechamento dos exames do mês, contemplando todos os exames recebidos no mês anterior.
- O boleto para pagamento (com opção híbrida de número de código de barras ou QR code para PIX) com a data escolhida previamente.
- Nota fiscal dos serviços prestados.



FÊNIX
PATOVET

(11) 92004-8945
contato@fenix.vet.br